



CASA DI CURA PRIVATA SAN PAOLO



Sommario:

- [1. Presentazione dell'Azienda](#)
- [2. La mission e i valori](#)
- [3. Caratteristiche della Clinica](#)
- [4. Tipologia delle prestazioni offerte](#)
- [5. Modalità di accesso alle prestazioni](#)
- [6. Impegni e standard](#)
- [7. Dove siamo](#)

Presentazione dell'Azienda

La Casa di Cura San Paolo ha origine nel 1985 come Presidio Sanitario

Plurispecialistico.

Successivamente, si è trasformata in Presidio autonomo di day-surgery e, dal 2017, si è dotata delle risorse necessarie per effettuare anche ricoveri con degenza ordinaria. Il Centro è dotato di autonomia strutturale,

amministrativa e gestionale.

Le finalità di questo modello di cura sono:

1. facilitare i pazienti e le loro famiglie da un punto di vista psicologico e sociale abbreviando la degenza in ospedale e assicurando pari efficacia dei trattamenti associata a maggiore appropriatezza;

2. ridurre le complicanze legate all'ospedalizzazione;

3. semplificare le procedure di accesso ai servizi, assicurando tempi di risposta sanitaria più rapidi e conseguentemente tempi di attesa più brevi.



Negli anni il Presidio si è particolarmente distinto nella Branca di Oculistica, dove è in grado di assicurare anche prestazioni di chirurgia vitreo retinica con endolaser, di Ortopedia e di Chirurgia Plastica e Ricostruttiva.



CASA DI CURA PRIVATA SAN PAOLO

La mission e i valori

La politica aziendale è incentrata su questi principi:

Efficacia: intesa in termini di effettivo risultato conseguito mediante gli interventi terapeutici e chirurgici. L'efficacia delle prestazioni è un obiettivo strettamente correlato all'appropriatezza della prestazione erogata che in



un costante impegno per assicurare l'adeguatezza degli interventi effettuati.

Sicurezza: poiché ogni intervento sanitario implica dei rischi, il Centro si impegna a promuovere e sviluppare la cultura della sicurezza nei comportamenti degli operatori e a garantire livelli di sicurezza degli impianti, delle tecnologie e delle pratiche mediche utilizzate che rispondano a standard di eccellenza.

Appropriatezza: si concretizza nella valutazione della rilevanza dell'intervento chirurgico e della terapia erogata rispetto al bisogno clinico del Paziente.

Efficienza: in termini economici ed organizzativi richiede l'attivazione di percorsi e procedure gestionali che garantiscano l'utilizzo ottimale delle risorse tecniche ed umane.

Trasparenza e garanzia della qualità: si concretizzano nelle modalità di erogazione

delle prestazioni, nella disponibilità al confronto con aziende simili, nell'esplicitazione degli obiettivi che l'Azienda intende darsi, nell'attuazione e

diffusione dei risultati ottenuti. In sintesi, nella costruzione di un sistema qualità aziendale.

Accessibilità: riguarda sia la raggiungibilità della struttura, cioè facilità di parcheggio, eliminazione delle barriere architettoniche, sia la semplicità delle procedure di prenotazione, la completezza e la semplicità delle informazioni ricevute in fase di accesso alle prestazioni sanitarie.

Soddisfazione del cliente: è l'impegno al raggiungimento dei risultati terapeutici in funzione dei bisogni espressi e delle implicite esigenze dell'utente.

La Clinica intende orientare le strategie e l'impegno della propria organizzazione in un processo di miglioramento continuo verso la qualità tecnica delle prestazioni sanitarie e della relazione con il cittadino/utente come destinatario del servizio offerto.

Coerentemente con i propri valori e con la propria



CASA DI CURA PRIVATA SAN PAOLO

mission, l'Azienda si impegna a svolgere l'erogazione dei servizi nel rispetto dei seguenti valori:

Eguaglianza: ovvero equità nell'assistenza fornita e divieto di ogni discriminazione di sesso, razza, lingua, religione, opinioni politiche: ad ogni cittadino è dovuto un comportamento che ne rispetti

la dignità. **Imparzialità:** si concretizza in un comportamento di neutralità rispetto alle diverse tipologie di cittadini utenti e nell'impegno ad effettuare prestazioni sanitarie evitando ingiustificate discriminazioni nell'osservanza della pari dignità tra gli utenti.

Continuità: regolarità e continuità nell'erogazione del servizio garantita attraverso l'impegno del Centro, nei casi in cui l'erogazione dei servizi sia interrotta, ad adottare tutte le misure volte ad arrecare agli utenti il minor disagio possibile. A tal

fine vengono comunicate, con congruo anticipo e con le modalità che di volta in volta appaiono più

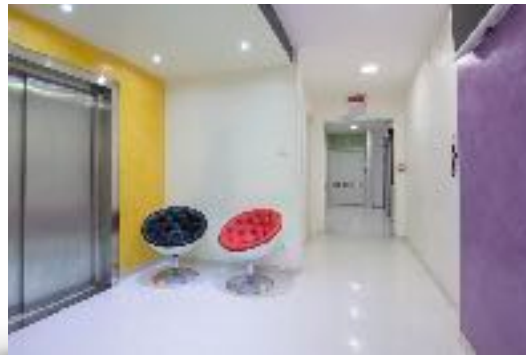
efficaci per la tutela dei diritti degli utenti, eventuali interruzioni o riduzioni nell'erogazione del servizio.

Partecipazione: Il cittadino che si rivolge al Centro ha diritto di accesso alle

informazioni che lo

riguardano in accordo con le vigenti leggi in materia. Può inoltre presentare memorie, documenti ed osservazioni e formulare suggerimenti per il miglioramento del servizio, cui il Presidio darà immediato seguito.

Efficacia ed efficienza: sono criteri permanenti nell'operatività dell'intera organizzazione che, continuando l'azione già da tempo intrapresa, è impegnata a migliorare ulteriormente i servizi sanitari offerti in linea con i principi fondamentali.



Caratteristiche della Clinica

Il Presidio è ubicato a circa un km dall'uscita dell'autostrada (vedi ultima pagina) ed è quindi facilmente raggiungibile; l'accesso alla struttura è comodo ed agevole: a disposizione dell'utenza, oltre l'ampio parcheggio privato, vi sono le circostanti aree residenziali. L'accessibilità ai soggetti con disabilità è garantito con adeguate soluzioni architettoniche e strutturali. Il servizio di

segreteria si trova subito all'entrata, consentendo così di effettuare in modo snello tutte le attività di prenotazione e accettazione, svolgere le pratiche amministrative e garantire l'orientamento degli utenti all'interno dei vari ambienti che compongono la struttura.

La hall è composta da tre sale di attesa, dalle quali è possibile accedere ai vari servizi ambulatoriali e



CASA DI CURA PRIVATA SAN PAOLO

di ricovero della Casa di Cura per le visite e gli interventi.

I blocchi operatori e le aree di degenza sono dislocati su tre livelli.



Per l'espletamento delle propria attività e per assicurare la massima sicurezza del Paziente, la Casa di Cura San Paolo dispone di questi servizi:

- 4 sale operatorie, di cui una rispondente ai requisiti ISO 5
- 1 sala per endoscopia digestiva
- 32 posti letto di degenza
- Terapia intensiva e sub-intensiva

Recovery Room

All'interno di ognuno dei 3 blocchi operatori della Clinica vi è un'area destinata alla sorveglianza post-operatoria del Paziente. Questa modalità assistenziale consente la valutazione delle condizioni generali prima del trasferimento nel reparto di degenza.



Sala operatoria ISO 5

Nella pratica chirurgica, il rischio di contrarre un'infezione è strettamente correlato alla qualità dell'aria in sala operatoria, passando progressivamente dalle vie di accesso fino al tavolo e al campo operatorio.

Nell'aria si trova il 98% dei batteri la cui presenza deve essere abbattuta con filtri barriera.

Sulla base di queste considerazioni, al piano terra della struttura è stata realizzata una nuova sala operatoria dotata di un



impianto di flusso laminare centrale classificato ISO 5 per interventi complessi, come previsto dall'Istituto per la Prevenzione e Sicurezza del

Lavoro nei casi di trapianti, impianto di protesi, neurochirurgia, oncologia, ortopedia. In questi casi, la carica batterica viene abbassata utilizzando un flusso unidirezionale che deve comprendere sia il campo operatorio sia il tavolo servitore.

Questa metodica di lavoro consente un abbattimento molto elevato del rischio di infezione con strumenti sterili.



Terapia Intensiva e sub-intensiva

Questo servizio consente di effettuare gli interventi di chirurgia maggiore con un grado di sicurezza più elevato. Infatti, nei casi in cui il recupero post-operatorio richieda un monitoraggio strumentale continuo o le condizioni cliniche del Paziente siano critiche, viene

applicato un protocollo di assistenza individuale e continuativa che coinvolge un Infermiere e un Anestesista. L'assistenza può essere rivolta a livelli diversi di criticità.

Nei casi in cui il medico curante ritenga necessario avvalersi di questa risorsa terapeutica, il Paziente viene trasferito in una camera singola attrezzata con tutte le tecnologie necessarie al monitoraggio dei parametri vitali.

L'assistenza infermieristica è continua nell'arco delle 24 ore e si articola in:

- Sorveglianza diretta e costante delle condizioni cliniche: somministrazione della scala del dolore, valutazione dello stato di coscienza, valutazione del bilancio idrico;



- Rilevazione dei parametri vitali;
- Prelievo ematico per la valutazione dei parametri secondo l'indicazione del Medico curante;
- Somministrazione della terapia farmacologica.

Il Paziente in Terapia Intensiva e sub-intensiva è seguito anche da un Anestesista per:

- Valutazione e gestione delle criticità di nuova insorgenza;
- Verifica dell'efficacia della terapia somministrata ed eventuali modifiche;
- Richiesta di ulteriori esami o indagini.

Inoltre, la dotazione strumentale della Terapia Intensiva e sub-intensiva consente di effettuare il monitoraggio ECG, la dialisi temporanea e gli accertamenti radiologici.



CASA DI CURA PRIVATA SAN PAOLO

Tipologia delle prestazioni offerte

Per l'erogazione delle proprie prestazioni viene utilizzato un modello organizzativo flessibile che prevede l'utilizzo di sale chirurgiche a cui afferiscono le seguenti discipline:

Oculistica; Ortopedia; Chirurgia Generale; Urologia;
Chirurgia Plastica e Ricostruttiva; Otorinolaringoiatria;
Ginecologia ed Ostetricia; Dermatologia;
Chirurgia vascolare; Anestesia e Rianimazione.

Interventi chirurgici

A. Chirurgia Generale

- Asportazione di cisti pilonidale
- Asportazione di ernia di Spigelio
- Asportazione di ernia crurale o femorale
- Asportazione di laparocele
- Asportazione di ernia ombelicale
- Asportazione di ernia inguinale
- Asportazione di diverticoli esofagei
- Chirurgia dell'apparato digerente
- Chirurgia delle vie biliari
- Chirurgia Proctologica
- Asportazione di neoplasie dei tessuti molli
- Chirurgia della mammella
- Chirurgia della tiroide

B. Chirurgia orale e Maxillo-facciale

- Ampia asportazione di lesione del labbro o tessuto del labbro
- Asportazione di lesione dentaria della mandibola
- Asportazione di lesione o tessuto della gengiva
- Asportazione o demolizione locale di lesione o tessuto del palato osseo
- Chirurgia orale avanzata
- Chiusura di fistola della bocca
- Drenaggio della faccia e del pavimento della bocca
- Implantologia di protesi zigomatiche
- Ricostruzione del mascellare con innesto osseo
- Riparazione di frattura mascellare

Organigramma





CASA DI CURA PRIVATA SAN PAOLO

C. Chirurgia Plastica Ricostruttiva

- Addominoplastica
- Autotrapianto bulbi capilliferi
- Blefaroplastica
- Exeresi cartilagine tiroidea
- Ginecomastia
- Inserimento protesi glutei
- Inserimento protesi zigomatiche
- Lifting del collo
- Lifting del viso
- Lifting delle braccia
- Lifting delle cosce
- Lipofilling
- Liposcultura/liposuzione
- Lipostruttura Coleman
- Mastopessi
- Mastoplastica additiva
- Mastoplastica riduttiva
- Otoplastica
- Rinoplastica
- Rinosettoplastica

D. Chirurgia Vascolare

- Trattamento delle varici
- Safenectomia
- Crossectomia

E. Dermatologia

- Asportazione di neoformazioni del derma
- Esame dei nei
- Asportazione di verruche
- Riparazione di cicatrici

F. Endoscopia digestiva, con o senza sedazione

- Colonscopia diagnostica e interventistica
- Gastrosopia diagnostica e interventistica

G. Ginecologia

- Biopsia
- Conizzazione
- Isteroscopia
- Laparoscopia ginecologica
- Chirurgia del prolasso genitale
- Promontosacropessia
- Isterectomia parziale o totale



CASA DI CURA PRIVATA SAN PAOLO

H. Neurochirurgia

- Discectomia percutanea
- Nucleoplastica
- Stabilizzazione vertebrale
- Trattamenti ernia discale in scopia
- Vertebroplastica

I. Oculistica

- Cataratta
- Calazio
- Pterigio
- Corpi mobili
- Vitrectomia

J. Ortopedia

- Artroscopia diagnostica e interventistica
- Chirurgia della spalla
- Chirurgia della mano
- Chirurgia del polso
- Chirurgia dell'anca
- Chirurgia del ginocchio
- Chirurgia della caviglia
- Chirurgia del piede
- Sostituzione totale di articolazione

K. Otorinolaringoiatria

- Adenoidectomia
- Asportazione di polipi nasali
- Chirurgia dei turbinati
- Correzione di deviazione del setto nasale
- Tonsillectomia

K. Urologia

- Biopsia prostatica
- Cistoscopia
- Rimozione frenulo corto/Fimosi
- Scleroembolizzazione del varicocele
- Chirurgia della vescica
- Chirurgia della prostata
- Trattamento della calcolosi delle vie urinarie



CASA DI CURA PRIVATA SAN PAOLO

Degenza in regime di ricovero ordinario

Tutti le prestazioni si effettuano solo su programmazione e non per condizioni di emergenza-urgenza. Il ricovero avviene sulla base delle motivazioni e indicazioni ricevute dal Medico/Specialista di



fiducia secondo le proprie condizioni cliniche e sempre tenendo conto sia della volontà e delle esigenze personali del Paziente sia dei piani di lavoro della Casa di Cura. La durata della degenza dipende dalla patologia. E' possibile, inoltre, effettuare la preospedalizzazione che consente di eseguire prima del ricovero gli accertamenti clinici necessari all'intervento chirurgico.

La struttura è dotata delle apparecchiature biomediche ed elettromedicali necessarie per effettuare interventi in anestesia locale, loco-regionale o generale garantendo la possibilità di una rapida eliminazione degli anestetici con conseguente dimissione in tempi rapidi.

Ciascun Paziente accede alla prestazione chirurgica dopo una valutazione specialistica, durante la quale vengono prescritti eventuali accertamenti diagnostici, di laboratorio e/o strumentali, necessari a



valutare l'appropriatezza e la fattibilità dell'intervento. Prima del ricovero, il Paziente viene sottoposto ad una visita anestesologica per stabilirne la fattibilità ed il tipo di anestesia più idoneo. Il Paziente viene informato

riguardo alle procedure chirurgiche e farmacologiche previste nel suo caso, viene informato sulle possibili complicanze nonché sulle eventuali soluzioni alternative terapeutiche; viene, quindi, consegnato il consenso informato sia per l'atto chirurgico sia per l'anestesia, entrambi controfirmati dai due specialisti. Sempre prima dell'intervento, il Paziente sottoscrive un documento per la tutela dei dati personali. Al momento del ricovero, il Paziente viene accompagnato ed assistito in tutte le fasi del percorso chirurgico dal personale infermieristico. In tutte le fasi di preparazione e di esecuzione dell'intervento chirurgico è sempre presente uno

specialista in Anestesia e Rianimazione, come pure nel periodo post-operatorio fino alla completa ripresa delle funzioni vitali, nei casi di anestesia generale, e della normale mobilità, nei casi di intervento loco-regionale.



CASA DI CURA PRIVATA SAN PAOLO

Al momento della dimissione, viene rilasciata al Paziente una relazione clinica per il medico curante con le precizioni terapeutiche con le indicazioni sul decorso post-operatorio.

Le visite di controllo necessarie ad assicurare un normale decorso post-operatorio possono essere

effettuate sia presso la Clinica sia direttamente presso l'ambulatorio del Chirurgo.

Tutti i sanitari che hanno partecipato all'intervento garantiscono una pronta reperibilità.

Modalità di accesso alle prestazioni

Le nostre prestazioni sanitarie possono essere prenotate, anche telefonicamente, direttamente presso l'ufficio segreteria del Centro negli orari affissi all'ingresso, ossia nei giorni feriali dalle 8,00 alle 20,00. Lo stesso personale di segreteria provvede alla gestione delle agende di prenotazione e ad informare l'utente circa il giorno, l'ora e le eventuali modalità di preparazione alla prestazione. Le liste d'attesa, redatte istituzionali secondo un criterio di accesso costituito dall'ordine cronologico della data di prenotazione

sono gestite dalla segreteria con un criterio improntato alla più rigorosa trasparenza.

Il Tariffario delle prestazioni, tutte in regime libero professionale, è a disposizione degli utenti presso l'Accettazione. Il Paziente è tenuto a regolare la parcella dei sanitari e della Clinica al momento della dimissione. In seguito al pagamento al Paziente viene rilasciata la relativa fattura. Ogni riferimento di prezzo e/o tariffe con la precisazione della spesa a carico dell'utente è nel nomenclatore tariffario che viene aggiornato ogni anno.

Impegni e standard

I fattori di qualità e gli standard in questa sezione costituiscono un punto di riferimento per gli utenti e sono intesi come una dichiarazione del livello di qualità dei servizi offerti e dell'impegno per un miglioramento continuo. Gli aspetti presi in considerazione sono quelli della cosiddetta qualità percepita, cioè quelli percepiti dall'utente.

Fattore di qualità:

accoglienza ed accesso alla struttura:

★ Indicatore: % utenti soddisfatti - Standard: 95% (orari, informazioni, ecc..);

Fattore di qualità:

personalizzazione ed umanizzazione:

★ Indicatore 1: % utenti che dichiarano ottima o buona l'assistenza ricevuta - Standard: 95%

★ Indicatore 2: % utenti che dichiarano di aver ricevuto informazioni adeguate sulle proprie condizioni di salute dal personale medico -



CASA DI CURA PRIVATA SAN PAOLO

Standard: 95%

- ★ Indicatore 3: % utenti che dichiarano di aver ricevuto informazioni adeguate dal personale infermieristico - Standard: 95%

Fattore di qualità:

Rispetto della Privacy:

- ★ Indicatore: % utenti soddisfatti che dichiarano che i colloqui sul proprio stato di salute con il personale sanitario si sono svolti nel rispetto della riservatezza - Standard: 95%

Fattore di qualità:

Garanzia della continuità assistenziale post-intervento:

- ★ Indicatore 1: % utenti soddisfatti che dichiarano che al momento delle dimissioni gli sono state date informazioni chiare sulle cose da tenere sotto controllo a casa - Standard: 95% Indicatore 2: % dimessi con relazione scritta al medico inviante - Standard: 100%

Fattore di qualità:

Sicurezza del Paziente:

- ★ Indicatore 1: numero audit clinici/anno - Standard: 3 Indicatore 2: numero Buone Pratiche per la sicurezza del Paziente deliberate dalla Regione Toscana adottate ed attestate - Standard: almeno 6 dal 2011

Dove siamo

CASA DI CURA PRIVATA SAN PAOLO SPA

Via Bonellina 199
51100 Pistoia
Tel 0573/380481



Come raggiungere la Casa di Cura San Paolo

Dall'aeroporto Firenze o Pisa: prendere l'autostrada A11 uscita Pistoia Dall'autostrada A11 Uscita Pistoia: a destra dopo il casello e seguire le indicazioni per Empoli. Al primo semaforo ancora a destra e proseguire a dritto; dopo circa 1200 metri si raggiunge via Bonellina. La Clinica si trova sulla sinistra, circondata da un giardino alberato.